



公式ホームページ

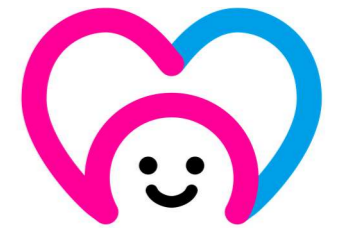
<http://www.heiseikai.or.jp>

nishinagasusou

社会福祉法人 平成会  
特別養護老人ホーム

にし なが す そう

西長洲荘



社会福祉法人

平成会グループ

「やすらぎと潤いに満ちた生活を支援します」

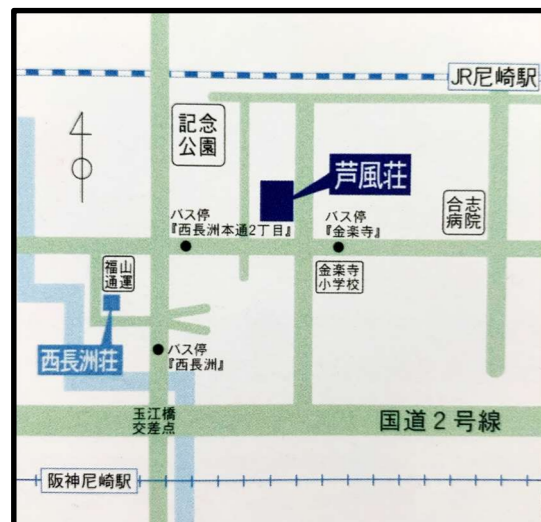
西長洲荘(にしながすそう)

ケアハウスふれ愛花みずき(15床)  
特別養護老人ホーム(114床)  
ショートステイ(6床)  
ヘルパーステーション  
デイサービス(定員50名)  
居宅介護支援事業所  
地域包括支援センター委託事業  
福祉用具レンタル

TEL 06-6483-5510  
FAX 06-6489-2941



アクセス 尼崎市西長洲荘3丁目3番20号



- 電車  
阪神電車  
「尼崎」駅より  
徒歩約15分
- または
- バス  
「波州橋」  
バス停より  
徒歩約3分



スマートフォンの方はコチラから→  
(Mapが起動します)

姉妹施設

**大阪**  
特別養護老人ホーム(84床)  
ショートステイ(16床)  
ヘルパーステーション  
デイサービス(40名定員)  
居宅介護支援事業所  
地域包括センター委託事業  
福祉用具貸与

丸山荘  
大阪府大阪市阿倍野区丸山通1丁目2-8  
06-6655-6611

**尼崎**  
特別養護老人ホーム(110床)  
ショートステイ(10床)  
立花ヘルパーステーション  
デイサービス(35名定員)  
居宅介護支援事業所

芦風荘  
社会福祉法人 平成会  
兵庫県尼崎市西長洲町1丁目3-1  
06-4868-3966

満ち足りた老後





ケアハウス Carehouse



ダイニング Dining



エントランス Entrance



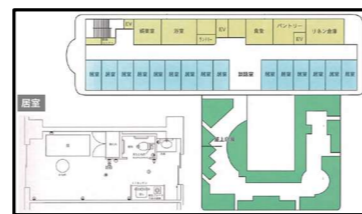
バスルーム Bathroom

“介護・看護体制が整った「安心」と「信頼」の空間”

ケアハウスふれ愛花みずき (定員15床)

ケアハウス(経費老人ホーム)の入所要件は60歳以上であることのみ。介護保険(支援1~要介護5)を利用されていない自立の方でも対象です。完全個室(全室南向き)の15床で栄養士監修の(朝・昼・夕)食事付きです。「ふれ愛花みずき」は自立型ケアハウスのため、自由に外出できます。もちろん介護施設が運営しているので、もしものときにも安心の体制！ナースコール設備完備。巡回・配薬管理などの希望者オプションもございます。

館内案内図



※5階 ケアハウス

従来型特別養護老人ホーム (定員114床)

介護保険で原則要介護3以上の方が対象  
個室・多床室(4人部屋)のご用意がございます  
・特養を探している方  
・介護が必要な方

ショートステイ (定員6床)

介護保険で要支援~要介護の方が対象  
個室又は多床室(4人部屋)を使用した「短期間のご入所」  
・病院退院後の不安に  
・ご家族様のご用事の際に  
・施設の雰囲気を知りたい際に

法人理念

- 福祉に寄与貢献
- 人権尊重 誠実公正
- 安全と健康管理
- 情報の公開
- 相互協調

概要

経営主体 社会福祉法人 平成会  
開設 平成12年3月  
建設構造 鉄筋コンクリート造5階  
敷地面積 3830㎡  
延床面積 6530㎡



※ 3階・4階もおおよそ同様の作りです

“尼崎特養最大級の広大な敷地でゆとりのある生活を”

居宅介護支援事業所

ケアマネージャーがご本人様・ご家族様の状態を鑑み居宅サービス計画を作成、ご希望に沿ったプランの作成や事業所との連絡調整をおこないます。

ヘルパーステーション事業所

有資格者の介護者がご自宅へ伺い家事援助や、食事・入浴などの身体介護を行います。

福祉用具レンタル事業所

日常生活の自立を助ける物品を福祉用具専門相談員がアドバイス及び福祉用具の貸し出しを行います。

西長洲荘デイサービスセンター (1日あたり50名定員)

【ご利用時間】 9:20~16:30 毎日営業中(※12/31~1/3を除く)  
栄養士監修のお食事・話題のリハビリ機器・個別機能訓練・大浴場も完備!

イベント・食事に「力」を入れています!

